

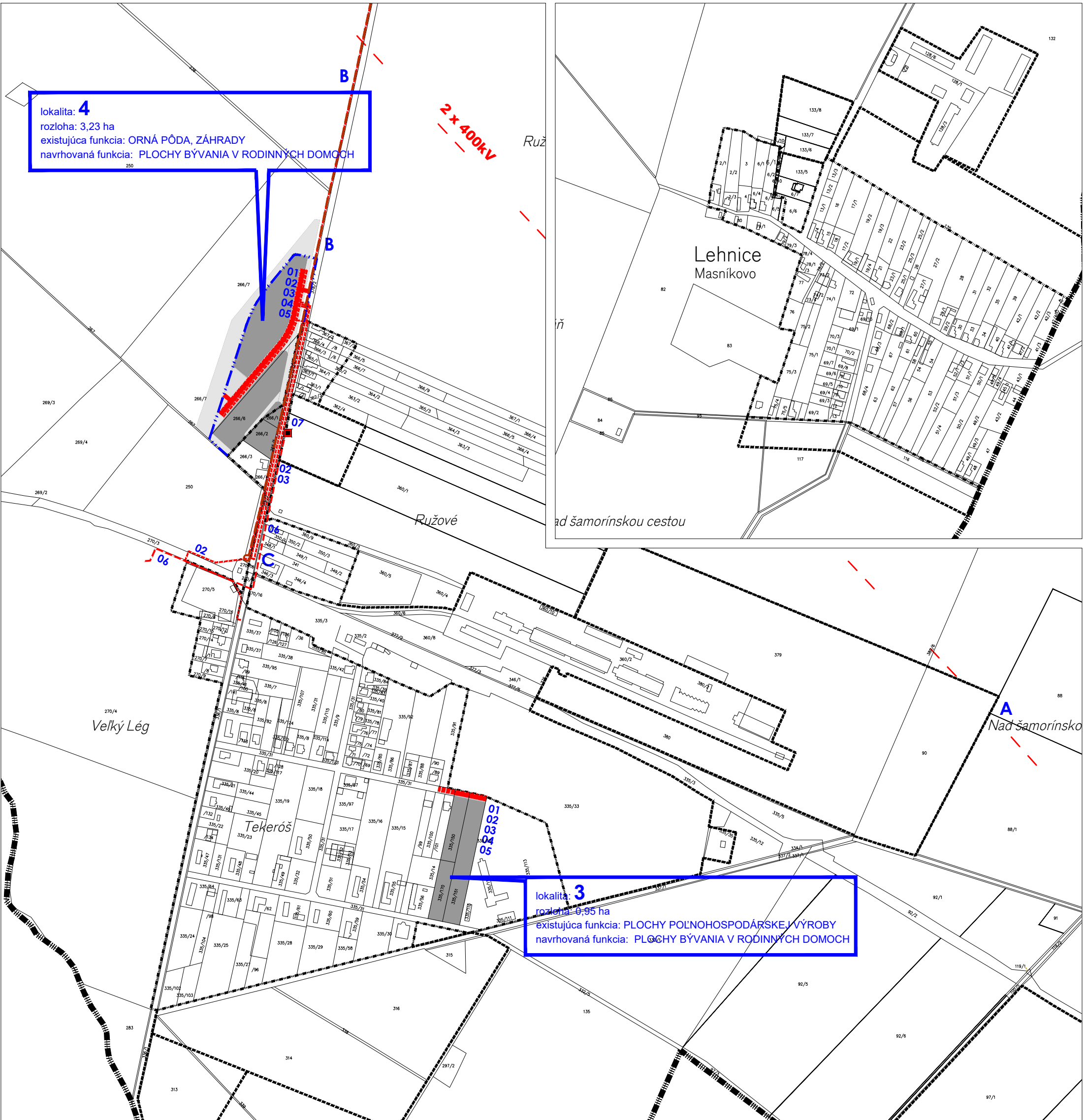


ÚZEMNÝ PLÁN OBCE LEHNICE - ZMENY A DOPLNKY č.1/2015 - ČISTOPIS

SCHÉMA VEREJNOPROSPEŠNÝCH STAVIEB

MIESTNA ČASŤ KOLÓNIA

MIESTNA ČASŤ MASNÍKOVO



lokalita: **4**
rozloha: 3,23 ha
existujúca funkcia: ORNÁ PÔDA, ZÁHRADY
navrhovaná funkcia: PLOCHY BÝVANIA V RODINNÝCH DOMOCH

lokalita: **3**
rozloha: 0,95 ha
existujúca funkcia: PLOCHY POĽNOHOSPODÁRSKEJ VÝROBY
navrhovaná funkcia: PLOCHY BÝVANIA V RODINNÝCH DOMOCH

STAV	NÁVRH
	HRANICA KATASTRÁLNEHO ÚZEMIA
	HRANICA ZASTAVANÉHO ÚZEMIA K 1.1.1990
	HRANICA ZASTAVANÉHO ÚZEMIA ÚPN-O
	HRANICA ZASTAVANÉHO ÚZEMIA ZD ÚPN-O 2015
	ZASTAVANÉ PLOCHY
	NAVROVANÉ PLOCHY NA ZRUŠENIE
	ZELEŇ ZÁHRADNÁ, OCHRANNÁ, IZOLAČNÁ A VÝPLŇOVÁ, TTP

VEREJNOPROSPEŠNÉ STAVBY	
01	OBSLUŽNÉ KOMUNIKÁCIE
02	VODOVOD
03	KANALIZÁCIA
04	TELEKOMUNIKÁCIE
05	PLYNOVOD
06	VN 22kV VEDENIE
07	TRAFOSTANICA
EKO	EKOCENTRUM
P	PARKOVISKO
X	VEREJNOPROSPEŠNÁ STAVBA NA ZRUŠENIE

VEREJNOPROSPEŠNÉ STAVBY VYPLYVAJÚCE Z ÚPN-R TISK (NÁVRH)	
A	VEDENIE ZVN 400kV
B	KANALIZÁCIA
C	ČERPACIA STANICA

Obec LEHNICE
ako obstarávateľ tejto územnoplánovacej dokumentácie
potvrdzuje jej schválenie obecným zastupiteľstvom

uznesením č.: 50/2019
VZN č.: 1/2019
zo dňa: 16.06.2019
za obec:

starosta obce
Ing. František Szitási
právoplatné: 1.07.2019

M 1 : 2 880
ZMENŠENÉ

JÚN 2019

OBSTARÁVATEĽ SPRACOVATEĽ

0 100 200 300 (m)

OBEC LEHNICE 930 37 LEHNICE
AŽ PROJEKT s.r.o. TOPLIANSKA 28 821 07 BRATISLAVA

ČÍSLO VÝKRESU
2/2
8